

Skogsbruksplan

Planens namn	Ylinenjärvi 1:14
Planen avser tiden	fr o m 2024-03-26 och tio år framåt
Fältarbetet utfört under	mars 2024
Planen upprättad av	Niemi Skogskonsult AB
Planen ajourförd t o m	2024-03-26
Referenskoordinat (WGS84)	Lat: 66° 40' 6.94" N Long: 23° 29' 56.26" E



Kommentarer till Ylinenjärvi 1:14

Ylinenjärvi 1:14

Skogsbruksplanen är resultatet av en fältinventering av din skogsfastighet. Planen kan liknas med en lagerinventering där varje skogsbestånds egenskaper beskrivs i ett avdelningsregister med motsvarande skogskarta. De skogliga åtgärder som anges i skogsbruksplanen är förslag till åtgärder som planläggaren lämnar utifrån skogstillståndet och motsvarande skogsskötselåtgärder. Det finns ofta flera olika skötselåtgärder som kan tillämpas inom samma avdelning, beroende på vilken inriktning och vilka mål som du har med din skog och ditt skogsägande.

Inledning

Fastigheten Ylinenjärvi 1:14 är belägen i Övertorneå kommun i Norrbottens län. Fastigheten består totalt av ca 79,5 ha landareal varav ca 61,9 ha produktiv skogsmark. Det totala virkesförrådet uppskattas till 5 035 m³sk.

Geografiska och biologiska förutsättningar

Markförhållandena är varierande men större delen av skogsmarksarealen består av frisk skogsmark. Vägsystemet inom fastigheten är sparsamt utbyggt, stora delar av fastigheten saknar skogsbilvägar och kan endast drivas vintertid via vintervägar. Boniteterna är normala för området med kråkbär, lingon och blåbär som de vanligaste markvegetationstyperna. Höjden över havet är cirka 175 meter.

Skogstillstånd

Det dominerande trädslaget är gran som upptar ca 45 % av virkesförrådet. Skogens åldersfördelning är relativt jämn. Ungefär 15 % (9,3 ha) av arealen är skog i huggningsklasserna S1 och S2 och volymen uppgår här till ca 1 104 m³sk. Skog under 20 år saknas.

Avverkning

Föreslagen avverkningsnivå kan uppgå till ca 2 412 m³sk, inom 10-års perioden. Under 10-års perioden finns behov av gallring på ca 34,1 ha. Ransoneringskravet (max 50 % skog under 20 år) medger i dagsläget föreslagen föryngringsavverkning..

Skogsvård

Röjning och lövröjning bör, inom 10 års perioden, utföras på ca 14,7 ha.

Naturvärden

De avdelningar som fått målklassen NO (Naturvård Orört) har delvis höga naturvärden. Dessa naturvärden kan på sikt ytterligare förstärkas om de områden som berörs undantas från avverkning och lämnas för fri utveckling. Inom avdelningar med målklass NS (Naturvårdsmål med Skötsel) bör naturvärden förstärkas genom för avdelningen föreslagna åtgärder. Minst 5 % av skogsmarksarealen skall sättas av till NS (naturvård skötsel) eller NO (naturvård orörd).

Kultur och fornminnen

Registrerade forn/kulturminnen inom fastigheten saknas.

Planläggare

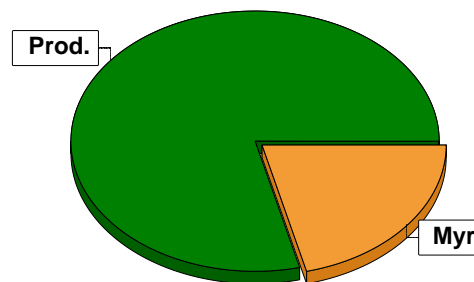
Harry Niemi, Niemi Skogskonsult AB



Sammanställning över fastigheten

Arealer

	hektar	%
Produktiv skogsmark	61,9	78
Myr/kärr/mosse	16,7	21
Berg/Hällmark	0,0	<1
Inäga/åker	0,7	1
Väg och kraftledning (linjeavdrag)	0,2	<1
Annat	0,0	<1
Summa landareal	79,5	
Vatten	0,0	



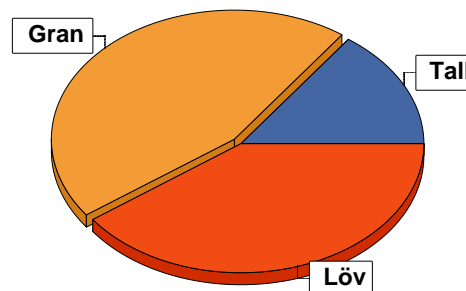
Virkesförråd

	m ³ sk	%	ha
Totalt	733	15	7,1
Tall	2270	45	27,3
Gran	2033	40	27,5

m³sk
5035

Medeltal

m³sk per hektar
81



Bonitet

Fastighetens medelbonitet är beräknad till

m³sk per ha
2,9

Tillväxt

Tillväxt för perioden 2024-03-26 + 10 år beräknad med hänsyn till föreslagna åtgärder

m³sk per år
139

Avverkningsförslag

	m ³ sk
Föryngringsavverkning	1261
Gallring	1151
Totalt under perioden	2412

Förväntad tillväxt första växtsäsongen

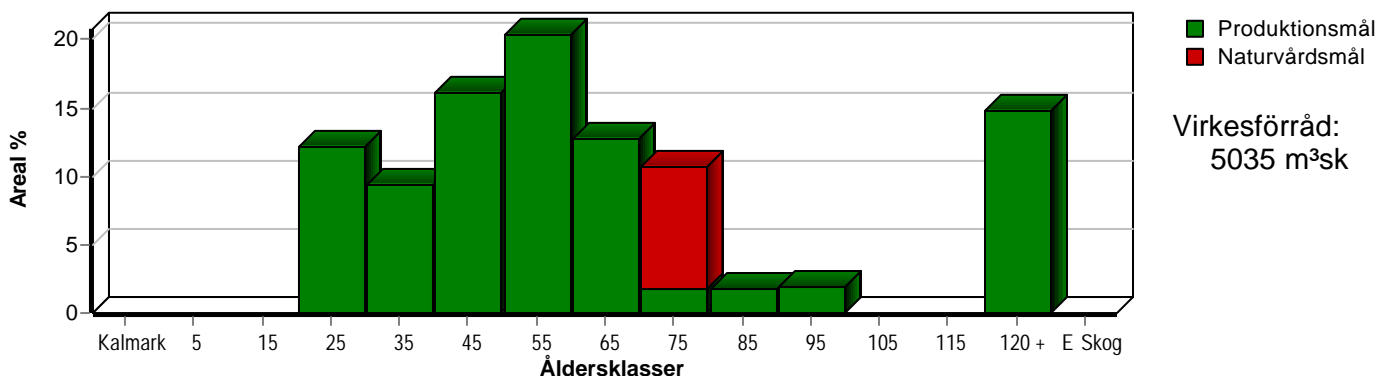
m³sk
172
m³sk per ha
2,8



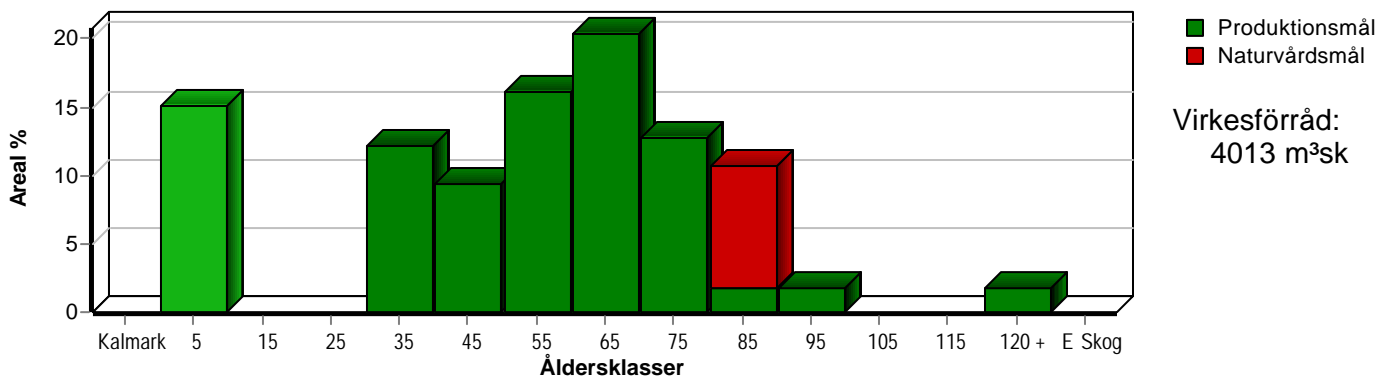
Skogens fördelning på åldersklasser

Åldersklass	Areal		Virkesförråd				
	ha	%	Totalt m ³ sk	m ³ sk /ha	Gran %	Löv %	Tall %
Kalmark							
- 9 år							
10 - 19							
20 - 29	7,5	12	52	7	90	10	
30 - 39	5,8	9	198	34	22	78	
40 - 49	10,0	16	839	84	32	33	35
50 - 59	12,6	20	1166	93	18	51	30
60 - 69	7,9	13	501	63	16	84	
70 - 79	6,6	11	699	106	43	55	2
80 - 89	1,1	2	147	134	48	48	4
90 - 99	1,2	2	67	56	40	60	
100 - 109							
110 - 119							
120 +	9,2	15	1088	118	90	5	5
Lågproduktkog(E)							
ÖF/Skikt	[7,5]		278	37	85	10	5
Summa/Medel	61,9	100	5035	81	45	40	15

Arefördelning, aktuell



Arefördelning, om 10 år (föresatt att föreslagna åtgärder utförs)



Aktuell andel kalmark och skog yngre än 20 år är 0 % (0,0 ha) och om 10 år (föresatt att föreslagna åtgärder utförs) 15 % (9,3 ha).



Skogens fördelning på huggningsklasser

Huggningsklass	Areal		Virkesförråd				
	ha	%	Totalt m ³ sk	m ³ sk /ha	Gran %	Löv %	Tall %
Kalmark K1							
K2							
Röjningsskog R1							
R2	13,3	21	250	19	36	64	
Gallringsskog G1	38,2	62	3352	88	28	52	20
G2							
Föryngrings- avverknings- skog S1							
S2	9,3	15	1104	119	87	8	5
S3	1,1	2	51	46	85	10	5
Lågproducer- ande skog E1							
E2							
E3							
Överstånd/Skikt	[7,5]		278	37	85	10	5
Summa/Medel	61,9	100	5035	81	45	40	15

Kalmark

- K1 Obehandlad kalmark**
Mark där åtgärd(er) behövs för att erhålla tillfredsställande föryngring.
- K2 Behandlad kalmark**
Mark som fullständigt behandlats med återväxt-åtgärder men där föryngringen inte säkerställts.

Röjningsskog

- R1 Plantskog**
Säkerställd föryngring upp till 1,3 m medelhöjd.
- R2 Ungskog**
Skog som är över 1,3 m och som i utvecklings-hänseende motsvarar röjningsskog.

Gallringsskog

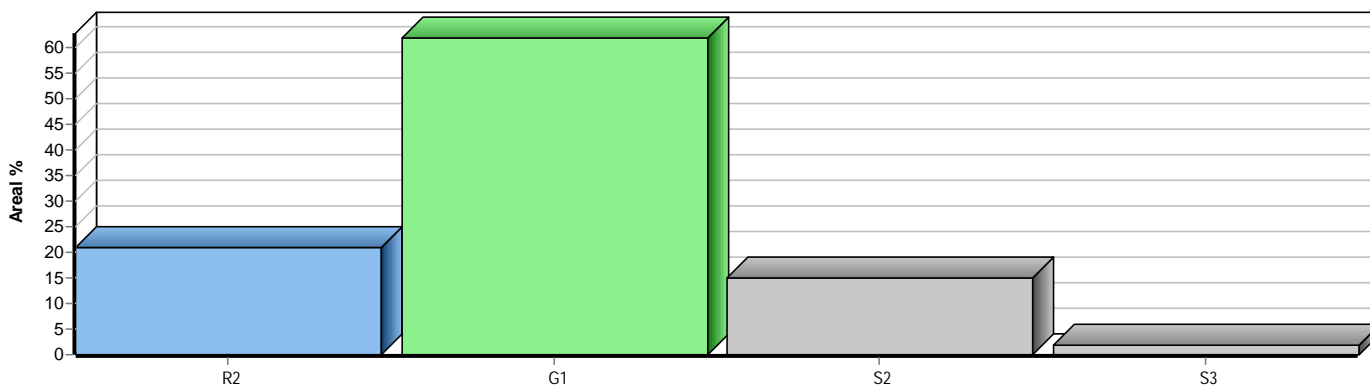
- G1 Normal gallringsskog**
Skog som är yngre än skyddsåldern (lägsta ålder för föryngringsavverkning).
- G2 Äldre gallringsskog**
Skog som uppnått skyddsåldern och där nästa lämpliga åtgärd normalt är gallring.

Föryngringsavverkningsskog

- S1 Skog som kan föryngringsavverkas**
Normalt föreslås ingen avverkningsåtgärd under planperioden.
- S2 Skog som är mogen att föryngringsavverkas**
Normalt infaller en avverkningsåtgärd under planperioden.
- S3 Skog i föryngringsbar ålder**
Föryngringsavverkning bör dock inte utföras.

Lågproducerande skog

- E1 Restskog**
Skog som lämnats efter avverkning eller som uppkommit på grund av skada.
- E2 Gles skog**
Gles skog eller skog av ett för marken olämpligt träslag.
- E3 Skog av hagmarkskaraktär**
Gles skog av hagmarkskaraktär.

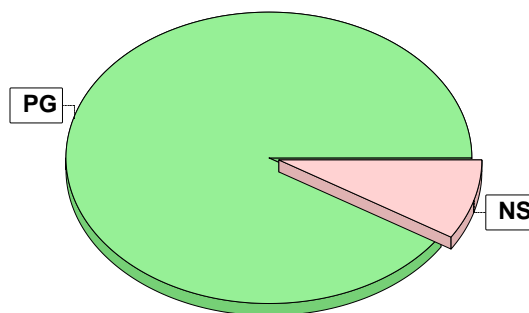


Skogens fördelning på målklasser

Målklass	Areal		Virkesförråd		Tillväxt		Antal avd
	ha	%	m ³ sk	%	m ³ sk	%	
PG	56,4	91,1	4441	88,2	1270	91,3	19
PF - produktion							0
PF - naturvård							0
NS	5,5	8,9	594	11,8	121	8,7	1
NO							0
Summa	61,9	100,0	5035	100,0	1391	100,0	20

Impediment

	ha	%
Myr	16,7	21
Berg	0,0	<1



Målklasser

Målklasserna ger information om skogens brukning. Klasserna har följande innebörd:

PG Produktionsmål med miljöhänsyn

I avdelningar med låga naturvärden där produktionsmålet styr skötseln. Miljöhänsyn tas genom att hänsynsytor, trädgrupper, evighetsträd och buskar mm lämnas. Miljöhänsyn motsvarar högst ca 10 % av avdelningens produktiva skogsmarksareal.

PF Produktionsmål med förstärkt miljöhänsyn

I avdelningar med låga/vissa naturvärden förenas produktionsmålet med en förstärkt miljöhänsyn. Produktionsmålet styr huvudinriktningen av skötseln, medan naturvårdsmålet dominerar i vissa delar av avdelningen. Förhållandet mellan målen anges som procentsatser av avdelningens produktiva skogsmarksareal. Förstärkt miljöhänsyn innebär att mer än 10 % av avdelningens produktiva skogsmarksareal utgörs av naturhänsyn. Naturvårdsmålet kan i vissa fall överstiga 50 % av avdelningens produktiva skogsmarksareal.

NS Naturvårdsmål med skötsel

I avdelningar med höga naturvärden där återkommande skötsel är nödvändig för att bibehålla områdets naturvärden samt avdelningar med förutsättningar att återskapa dessa naturvärden. Naturvårdsmålet styr skötseln som endast utförs när det är motiverat av naturvårdsskäl.

NO Naturvårdsmål, orört

I avdelningar med höga naturvärden där fri utveckling är nödvändig för att bibehålla områdets naturvärden samt avdelningar med förutsättningar att återskapa dessa naturvärden. Naturvårdsmålet styr genom att området lämnas för fri utveckling. Ibland kan dock ett nyskapande av död ved vara nödvändig för att påskynda utvecklingen av höga naturvärden.



Avverkning och tillväxt

Avverkning

I redovisad avverkningsvolym ingår 5 års tillväxt för avverkningar med angelägenhetsgrad 2 och 3.

I begreppet löv ingår alla lövträdsarter.

Åldersklass	Gallring				Förnygringsavverkning			
	ha	Barr m ³ sk	Löv m ³ sk	Totalt m ³ sk	ha	Barr m ³ sk	Löv m ³ sk	Totalt m ³ sk
Kalmark								
- 9 år								
10 - 19								
20 - 29								
30 - 39								
40 - 49	7,8	170	72	242				
50 - 59	12,6	225	228	453				
60 - 69	6,4	27	151	178				
70 - 79	6,6	108	136	244				
80 - 89	0,7	17	17	34				
90 - 99					1,2	24	36	60
100 - 109								
110 - 119								
120 +					8,1	886	47	933
Lågprodskog(E) ÖF/Skikt					[7,5]	241	27	268
Grundförslag Högre alt. Lägre alt.	34,1	547	604	1151	9,3	1151	110	1261

Total avverkning

2 412

Tillväxt

I sammanställningen redovisas tillväxt under perioden samt areal och virkesförråd efter 10 år.

Observera att såväl tillväxt som areal och virkesförråd om 10 år förutsätter att föreslagna åtgärder utförs

Åldersklass	Tillväxt			Areal och virkesförråd efter 10 år		
	Barr m ³ sk	Löv m ³ sk	Totalt m ³ sk	ha	m ³ sk	m ³ sk/ha
Kalmark						
- 9 år				9,3		
10 - 19						
20 - 29	90	10	100			
30 - 39	30	103	133	7,5	152	20
40 - 49	228	120	348	5,8	330	57
50 - 59	185	198	383	10,0	945	95
60 - 69	25	124	149	12,6	1096	87
70 - 79	69	81	150	7,9	472	60
80 - 89	16	14	30	6,6	605	92
90 - 99	1	1	2	1,1	143	130
100 - 109						
110 - 119						
120 +	45	3	48	1,1	64	58
Lågprodskog(E) ÖF/Skikt	44	5	49		206	
Summa	733	659	1392	61,9	4013	65



Skogsvårdsåtgärder

Blanketten innehåller ett sammandrag av avdelningsvis föreslagna åtgärder.
Sammanställningen förutsätter att samtliga åtgärder enligt grundförslaget utförs.

Åtgärd (F) = Följd (A) = Alternativ	Angelägenhetsgrad					Summa ha
	Förfallna ha	Snarast ha	2 - 5 år ha	5 - 10 år ha	10 - 20 år ha	
Hyggesrensning, Följd			9,3			9,3
Markberedning, Följd			9,3			9,3
Plantering, Följd			9,3			9,3
Röjning		14,7				14,7
Summa ha		14,7	27,9			42,6



Åtgärdsöversikt

Samtliga avdelningar där åtgärder är föreslagna finns här uppräknade.

Angelägenhetsgrad: FF = Förfallen, 1 = Snarast, 2 = Inom 2-5 år, 3 = Inom 5-10 år, 4 = Inom 10 - 20 år

Åtgärd (F) = Följd (A) = Alternativ	Ang	Avdelning	Prod areal ha	Ålder år	Stånd- orts- index	Volym m ³ sk /ha	Uttag m ³ sk inkl tillv	Utförs år	Anteckning
Föryng avv	1	1 - 103	8,1	155	T18	128	933		
Föryng avv	1	2 - 113	1,2	90	G14	56	60		
Gallring	1	1 - 101	3,5	45	T18	103	108		
Gallring	1	2 - 109	5,5	70	G16	108	208		Gynna lövträd
Gallring	1	3 - 119	0,7	85	G16	165	35		
Röjning	1	2 - 106	1,2	40	T15	50	0		
Röjning	1	2 - 114	1,0	40	G15	55	0		
Röjning	1	2 - 115	6,7	55	G16	78	0		
Röjning	1	2 - 117	2,1	35	G15	45	0		
Röjning	1	2 - 118	3,7	35	G12	28	0		
Gallring	2	2 - 104	5,9	55	T18	109	266		
Gallring	2	2 - 107	2,0	45	T18	98	71		
Gallring	2	2 - 116	6,4	60	G14	68	178		
Hyggesrensning (F)	2	1 - 103	8,1	155	T18	128	0		
Plantering (F)	2	1 - 103	8,1	155	T18	128	0		
Hyggesrensning (F)	2	2 - 113	1,2	90	G14	56	0		
Plantering (F)	2	2 - 113	1,2	90	G14	56	0		
Markberedning (F)	2	1 - 103	8,1	155	T18	128	0		
Markberedning (F)	2	2 - 113	1,2	90	G14	56	0		
Avverkning ÖF	3	2 - 110	7,5	130	G14	37	268		
Gallring	3	2 - 108	2,3	40	T16	73	62		
Gallring	3	2 - 112	1,1	70	T18	95	36		
Gallring	3	2 - 115	6,7	55	G16	78	187		

Avdelningsbeskrivning

Skifte: 1

När: 1 = Snarast, 2 = Inom 2-5 år, 3 = Inom 5-10 år, 4 = Inom 10 - 20 år, FF = Förfallen

² PG - Produktionsmål med miljöhänsyn

¹ i = grön kommentar, ii = generell kommentar, iii = åtgärdskommentar, iv = speciella värden

Avd nr	Areal ha (-Avdrag) [Skikt]	Ä g o	Ålder år	Hkl Skikt	SI	Virkesförråd m ³ sk		Mål klass	Trädslag	Med diam cm	Med höjd m	G-yta m ²	Terräng		Beskrivning	Åtgärd Alternativ	N ä r	Uttag inkl tillväxt		Årlig tillväxt m ³ sk per ha	Not ¹
						ha	avd						GYL	Trp				%	m ³ sk		
101	3,5	1	45	G1	T18	103	361	PG ²	Tall 40 Gran 40 Löv 20	20 13 14	14 11 12	6 7 5	223		Röjt	Gallring	1	30	108	3,7	
Priotal Gallringsmall (SKS): 1,4 Total gödslingsseffekt (under ca 10 år) av en giva om 150 Kg N/ha: 22 m ³ sk/ha Drivning: G: Goda (2). Y: Jämn (2). L: Måttlig lutning (3).																					
102	0,4	1	80	G1	G16	80	32	PG ²	Gran 60 Löv 40	15 14	13 14	7 6	322		Strandnära	Ingen åtgärd				2,4	
Priotal Total gödslingsseffekt (under ca 10 år) av en giva om 150 Kg N/ha: 17 m ³ sk/ha Drivning: G: Medelgoda (3). Y: Jämn (2). L: Svag lutning (2).																					
103	8,1	1	155	S2	T18	128	1037	PG ²	Tall 5 Gran 90 Löv 5	30 25 14	19 17 12	1 15 1	222		Gallrat	Föryng avv Hyggesrensning (F) Markberedning (F) Plantering (F)	1 2 2 2	90	933	0,4	
Priotal Visar-%: 2,0 Gallringsmall (SKS): 0,2 Drivning: G: Goda (2). Y: Jämn (2). L: Svag lutning (2).																					
901	5,4	2													Myr						

Avdelningsbeskrivning

Skifte: 2

När: 1 = Snarast, 2 = Inom 2-5 år, 3 = Inom 5-10 år, 4 = Inom 10 - 20 år, FF = Förfallen

² PG - Produktionsmål med miljöhänsyn

¹ i = grön kommentar, ii = generell kommentar, iii = åtgärdskommentar, iv = speciella värden

Avd nr	Areal ha (-Avdrag) [Skikt]	Ä g o	Ålder år	Hkl Skikt	SI	Virkesförråd m ³ sk		Mål klass	Trädslag	Med diam cm	Med höjd m	G-yta m ²	Terräng		Beskrivning	Åtgärd Alternativ	N ä r	Uttag inkl tillväxt		Årlig tillväxt m ³ sk per ha	Not ¹	
						ha	avd						GYL	Trp				%	m ³ sk			
104	6,0 (-0,1)	1 L	55	G1	T18	109	643	PG ²	Tall Gran Löv	55 5 40	19 13 14	14 11 13	9 1 7	222		Olikåldrigt	Gallring	2	35	266	3,5	
Priotal Gallringsmall (SKS): 0,9 Total gödslingsseffekt (under ca 10 år) av en giva om 150 Kg N/ha: 21 m ³ sk/ha Drivning: G: Goda (2). Y: Jämn (2). L: Svag lutning (2).																						
105	1,1	1	140	S3	G12	46	51	PG ²	Tall Gran Löv	5 85 10	14 15 9	11 10 8	1 7 2	321			Ingen åtgärd				1,1	
Priotal Visar-%: 5,8 Drivning: G: Medelgoda (3). Y: Jämn (2). L: Plan mark (1).																						
106	1,2	1	40	G1	T15	50	60	PG ²	Tall Gran Löv	20 20 60	12 11 12	11 9 10	2 2 8	322		Enstaka fröträd Klen dimension	Röjning	1	30		2,8	
Priotal Gallringsmall (SKS): 0,8 Drivning: G: Medelgoda (3). Y: Jämn (2). L: Svag lutning (2).																						
107	2,1 (-0,1)	1 L	45	G1	T18	98	196	PG ²	Tall Gran Löv	45 20 35	16 13 11	13 11 11	9 3 5	222		Enstaka fröträd Delvis underväxt	Gallring	2	30	71	3,9	
Priotal Gallringsmall (SKS): 1,3 Total gödslingsseffekt (under ca 10 år) av en giva om 150 Kg N/ha: 22 m ³ sk/ha Drivning: G: Goda (2). Y: Jämn (2). L: Svag lutning (2).																						
108	2,3	1	40	G1	T16	73	168	PG ²	Tall Gran Löv	30 30 40	18 15 16	11 10 11	4 4 5	222		Enstaka fröträd	Gallring	3	30	62	3,3	
Priotal Gallringsmall (SKS): 0,9 Total gödslingsseffekt (under ca 10 år) av en giva om 150 Kg N/ha: 22 m ³ sk/ha Drivning: G: Goda (2). Y: Jämn (2). L: Svag lutning (2).																						

Avdelningsbeskrivning

Skifte: 2

När: 1 = Snarast, 2 = Inom 2-5 år, 3 = Inom 5-10 år, 4 = Inom 10 - 20 år, FF = Förfallen

² PG - Produktionsmål med miljöhänsyn

¹ i = grön kommentar, ii = generell kommentar, iii = åtgärdskommentar, iv = speciella värden

Avd nr	Areal ha (-Avdrag [Skikt])	Ä g o	Ålder år	Hkl Skikt	SI	Virkesförråd m ³ sk		Mål klass	Trädslag	Med diam cm	Med höjd m	G-yta m ²	Terräng		Beskrivning	Åtgärd Alternativ	N ä r	Uttag inkl tillväxt		Årlig tillväxt m ³ sk per ha	Not ¹
						ha	avd						GYL	Trp				%	m ³ sk		
109	5,5	1	70	G1	G16	108	594	NS,s	Gran 40 Löv 60	16 12	13 13	8 12	321			Gallring	1	35	208	2,2	i,iii ¹
<p>Målklass: NS - Naturvårdsmål med skötsel. Syftet är att nyskapa naturvärden.</p> <p>Naturvård: Beskrivning: Lövdominerat olikåldrigt blandbestånd intill bäck. Glasbjörk. Mål: Bibehålla ett tillstånd av ständig förnyring och avdöende-succesionsstadium med stor mängd död ved. Åtgärd: Vid åtgärd gynnas lövträd.</p> <p>Åtgärder: Gallring: Gynna lövträd</p> <p>Priotal Gallringsmall (SKS): 1,1</p> <p>Drivning: G: Medelgoda (3). Y: Jämn (2). L: Plan mark (1).</p>																					
110	7,5	1	20	R2	G14	7	53	PG ²	Gran 90 Löv 10	2 2	2 3		321		Ojämnt	Ingen åtgärd				1,3	
<p>Drivning: G: Medelgoda (3). Y: Jämn (2). L: Plan mark (1).</p>																					
110	[7,5]	1	130	Skärm	G14	37	278	PG ²	Tall 5 Gran 85 Löv 10	16 16 10	10 12 8	1 5 1	321			Avverkning ÖF	3	85	268	0,6	
<p>Drivning: G: Medelgoda (3). Y: Jämn (2). L: Plan mark (1).</p>																					
111	1,5	1	60	G1	G12	44	66	PG ²	Gran 25 Löv 75	13 11	9 8	3 8	421			Ingen åtgärd				1,6	
<p>Drivning: G: Dåliga (4). Y: Jämn (2). L: Plan mark (1).</p>																					
112	1,1	1	70	G1	T18	95	105	PG ²	Tall 10 Gran 60 Löv 30	20 18 11	14 13 10	1 8 7	222			Gallring	3	30	36	2,7	
<p>Priotal Gallringsmall (SKS): 0,9 Total gödslingseffekt (under ca 10 år) av en giva om 150 Kg N/ha: 17 m³sk/ha</p> <p>Drivning: G: Goda (2). Y: Jämn (2). L: Svag lutning (2).</p>																					

Avdelningsbeskrivning

Skifte: 2

När: 1 = Snarast, 2 = Inom 2-5 år, 3 = Inom 5-10 år, 4 = Inom 10 - 20 år, FF = Förfallen

² PG - Produktionsmål med miljöhänsyn

¹ i = grön kommentar, ii = generell kommentar, iii = åtgärdskommentar, iv = speciella värden

Avd nr	Areal ha (-Avdrag) [Skikt]	Ägo	Ålder år	Hkl Skikt	SI	Virkesförråd m ³ sk		Mål klass	Trädslag		Med diam cm	Med höjd m	G-yta m ²	Terräng		Beskrivning	Åtgärd Alternativ	När	Uttag inkl tillväxt		Årlig tillväxt m ³ sk per ha	Not ¹	
						ha	avd		GYL	Trp				%	m ³ sk								
113	1,2	1	90	S2	G14	56	67	PG ²	Gran Löv	40 60	17 12	12 11	5 7	321		Oväxtligt	Föryng avv Hyggesrensning (F) Markberedning (F) Plantering (F)	1 2 2 2	90	60	0,2		
Priotal		Visar-%: 5,9																					
Drivning:		G: Medelgoda (3). Y: Jämn (2). L: Plan mark (1).																					
114	1,0	1	40	G1	G15	55	55	PG ²	Gran Löv	45 55	8 9	7 8	4 7	321		Klen dimension	Röjning	1	30		3,1		
Drivning:		G: Medelgoda (3). Y: Jämn (2). L: Plan mark (1).																					
115	6,7	1	55	G1	G16	78	523	PG ²	Gran Löv	35 65	14 10	12 12	5 9	321		Gruppställt Klen dimension	Röjning Gallring	1 3	25 30		187	2,7	
Priotal		Total gödslingsseffekt (under ca 10 år) av en giva om 150 Kg N/ha: 18 m ³ sk/ha																					
Drivning:		G: Medelgoda (3). Y: Jämn (2). L: Plan mark (1).																					
116	6,4	1	60	G1	G14	68	435	PG ²	Gran Löv	15 85	17 10	11 12	2 11	321		Klen dimension	Gallring	2	35	178	2,0		
Drivning:		G: Medelgoda (3). Y: Jämn (2). L: Plan mark (1).																					
117	2,1	1	35	R2	G15	45	95	PG ²	Gran Löv	25 75	6 8	5 8		321		Gruppställt Klen dimension	Röjning	1	30		2,9		
Drivning:		G: Medelgoda (3). Y: Jämn (2). L: Plan mark (1).																					
118	3,7	1	35	R2	G12	28	104	PG ²	Gran Löv	20 80	5 7	4 8		421		Olikåldrigt	Röjning	1	30		2,0		
Drivning:		G: Dåliga (4). Y: Jämn (2). L: Plan mark (1).																					
911	11,3	2														Myr							

Avdelningsbeskrivning

Skifte: 3

När: 1 = Snarast, 2 = Inom 2-5 år, 3 = Inom 5-10 år, 4 = Inom 10 - 20 år, FF = Förfallen

² PG - Produktionsmål med miljöhänsyn

¹ i = grön kommentar, ii = generell kommentar, iii = åtgärdskommentar, iv = speciella värden

Avd nr	Areal ha (-Avdrag) [Skikt]	Ä g o	Ålder år	Hkl Skikt	SI	Virkesförråd m ³ sk		Mål klass	Trädslag		Med diam cm	Med höjd m	G-yta m ²	Terräng		Beskrivning	Åtgärd Alternativ	N ä r	Uttag inkl tillväxt		Årlig tillväxt m ³ sk per ha	Not ¹
						ha	avd		GYL	Trp				%	m ³ sk							
119	0,7	1	85	G1	G16	165	115	PG ²	Tall 5 Gran 45 Löv 50	34 24 22	16 19 19	1	243		Asp	Gallring	1	30	35	3,0		
Priotal Total gödslingsseffekt (under ca 10 år) av en giva om 150 Kg N/ha: 18 m ³ sk/ha Drivning: G: Goda (2). Y: Ojämn (4). L: Måttlig lutning (3).																						
921	0,7	4														Inägomark						