

Skogsbruksplan

Planens namn	Ylinenjärvi 1:13
Planen avser tiden	fr o m 2024-03-25 och tio år framåt
Fältarbetet utfört under	mars 2024
Planen upprättad av	Niemi Skogskonsult AB
Planen ajourförd t o m	2024-03-26
Referenskoordinat (WGS84)	Lat: 66° 40' 8.84" N Long: 23° 29' 40.66" E



Kommentarer till Ylinenjärvi 1:13

Ylinenjärvi 1:13

Skogsbruksplanen är resultatet av en fältinventering av din skogsfastighet. Planen kan liknas med en lagerinventering där varje skogsbestånds egenskaper beskrivs i ett avdelningsregister med motsvarande skogskarta. De skogliga åtgärder som anges i skogsbruksplanen är förslag till åtgärder som planläggaren lämnar utifrån skogstillståndet och motsvarande skogsskötselåtgärder. Det finns ofta flera olika skötselåtgärder som kan tillämpas inom samma avdelning, beroende på vilken inriktning och vilka mål som du har med din skog och ditt skogsägande.

Inledning

Fastigheten Ylinenjärvi 1:13 är belägen i Övertorneå kommun i Norrbottens län. Fastigheten består totalt av ca 75,9 ha landareal varav ca 57,6 ha produktiv skogsmark. Det totala virkesförrådet uppskattas till 4 732 m³sk.

Geografiska och biologiska förutsättningar

Markförhållandena är varierande men större delen av skogsmarksarealen består av frisk skogsmark. Vägsystemet inom fastigheten är sparsamt utbyggt, stora delar av fastigheten saknar skogsbilvägar och kan endast drivas vintertid via vintervägar. Boniteterna är normala för området med kråkbär, lingon och blåbär som de vanligaste markvegetationstyperna. Höjden över havet är cirka 175 meter.

Skogstillstånd

Det dominerande trädslaget är gran som upptar ca 43 % av virkesförrådet. Skogens åldersfördelning är något ojämn där andelen skog i åldersklasserna 35 - 55 år är hög. Ungefär 2 % (1 ha) av arealen är skog i huggningsklasserna S1 och S2 och volymen uppgår här till ca 78 m³sk. Skog under 20 år saknas.

Avverkning

Föreslagen avverkningsnivå kan uppgå till ca 1 022 m³sk, inom 10-års perioden. Under 10-års perioden finns behov av gallring på ca 25,4 ha. Ransoneringskravet (max 50 % skog under 20 år) medger i dagsläget föreslagen förnygringsavverkning.

Skogsvård

Röjning och lövröjning bör, inom 10 års perioden, utföras på ca 1,4 ha.

Naturvärden

De avdelningar som fått målklassen NO (Naturvård Orört) har delvis höga naturvärden. Dessa naturvärden kan på sikt ytterligare förstärkas om de områden som berörs undantas från avverkning och lämnas för fri utveckling. Inom avdelningar med målklass NS (Naturvårdsmål med Skötsel) bör naturvärden förstärkas genom för avdelningen föreslagna åtgärder. Minst 5 % av skogsmarksarealen skall sättas av till NS (naturvård skötsel) eller NO (naturvård orörd).

Kultur och fornminnen

Registrerade forn/kulturminnen inom fastigheten saknas.

Planläggare

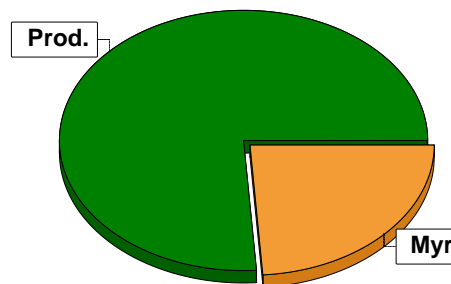
Harry Niemi, Niemi Skogskonsult AB



Sammanställning över fastigheten

Arealer

	hektar	%
Produktiv skogsmark	57,6	76
Myr/kärr/mosse	18,3	24
Berg/Hällmark	0,0	<1
Inäga/åker	0,0	<1
Väg och kraftledning (linjeavdrag)	0,0	<1
Annat	0,0	<1
Summa landareal	75,9	
Vatten	0,0	



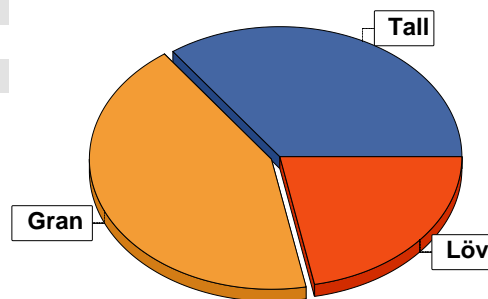
Virkesförråd

	m³sk	%	ha
Totalt	1633	35	15,3
Tall	2056	43	29,0
Gran	1043	22	13,3

m³sk
4732

Medeltal

m³sk per hektar
82



Bonitet

Fastighetens medelbonitet är beräknad till

m³sk per ha
2,9

Tillväxt

Tillväxt för perioden 2024-03-25 + 10 år beräknad med hänsyn till föreslagna åtgärder

m³sk per år
157

Avverkningsförslag

Föryngringsavverkning

66

Gallring

956

Totalt under perioden

1022

Förväntad tillväxt första växtsäsongen

m³sk
172

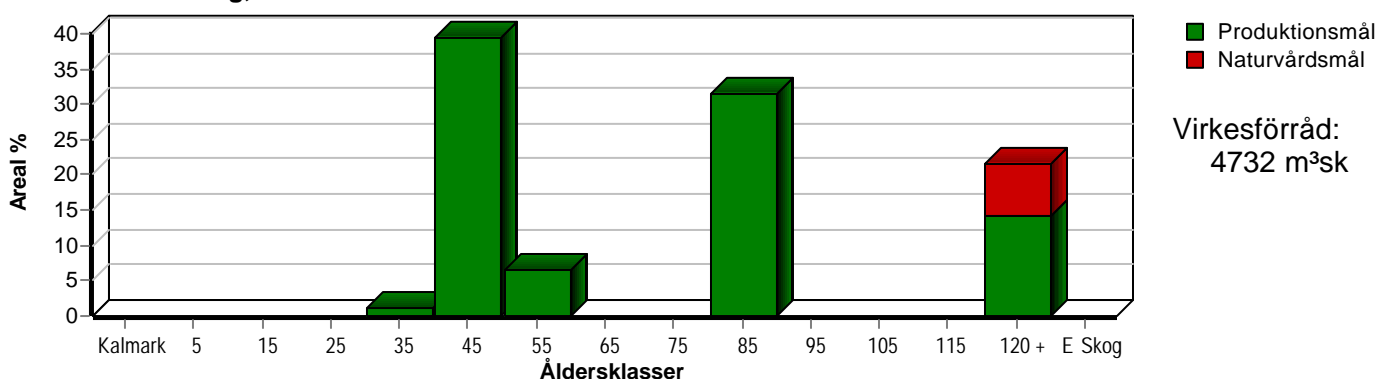
m³sk per ha
3,0



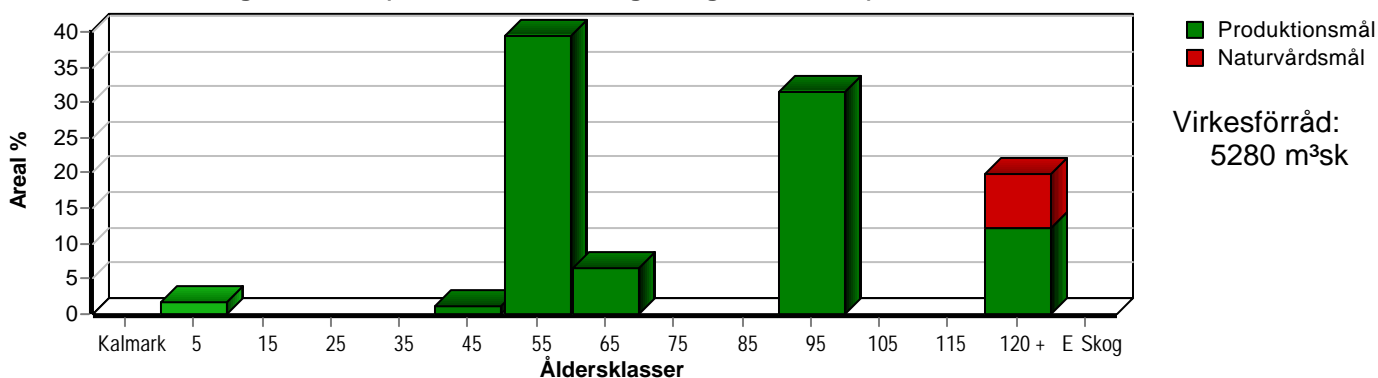
Skogens fördelning på åldersklasser

Åldersklass	Areal		Virkesförråd				
	ha	%	Totalt m ³ sk	m ³ sk /ha	Gran %	Tall %	Löv %
Kalmark							
- 9 år							
10 - 19							
20 - 29							
30 - 39	0,6	1	22	37	75	5	20
40 - 49	22,7	39	2370	104	17	62	20
50 - 59	3,8	7	357	94	25	40	35
60 - 69							
70 - 79							
80 - 89	18,1	31	1412	78	82		18
90 - 99							
100 - 109							
110 - 119							
120 +	12,4	22	571	46	68	1	31
Lågprodkog(E) ÖF/Skikt							
Summa/Medel	57,6	100	4732	82	43	35	22

Arefördelning, aktuell



Arefördelning, om 10 år (föresatt att föreslagna åtgärder utförs)



Aktuell andel kalmark och skog yngre än 20 år är 0 % (0,0 ha) och om 10 år (föresatt att föreslagna åtgärder utförs) 2 % (1,0 ha).



Skogens fördelning på huggningsklasser

Huggningsklass	Areal		Virkesförråd				
	ha	%	Totalt m ³ sk	m ³ sk /ha	Gran %	Tall %	Löv %
Kalmark K1							
K2							
Röjningsskog R1							
R2	1,7	3	56	33	48	2	50
Gallringsskog G1	43,5	76	4105	94	40	40	20
G2							
Föryngrings- avverknings- skog S1							
S2	1,0	2	78	78	70	10	20
S3	11,4	20	493	43	68		32
Lågproducer- ande skog E1							
E2							
E3							
Överstånd/Skikt							
Summa/Medel	57,6	100	4732	82	43	35	22

Kalmark

- K1 Obehandlad kalmark**
Mark där åtgärd(er) behövs för att erhålla tillfredsställande föryngring.
- K2 Behandlad kalmark**
Mark som fullständigt behandlats med återväxt-åtgärder men där föryngringen inte säkerställts.

Röjningsskog

- R1 Plantskog**
Säkerställd föryngring upp till 1,3 m medelhöjd.
- R2 Ungskog**
Skog som är över 1,3 m och som i utvecklings-hänseende motsvarar röjningsskog.

Gallringsskog

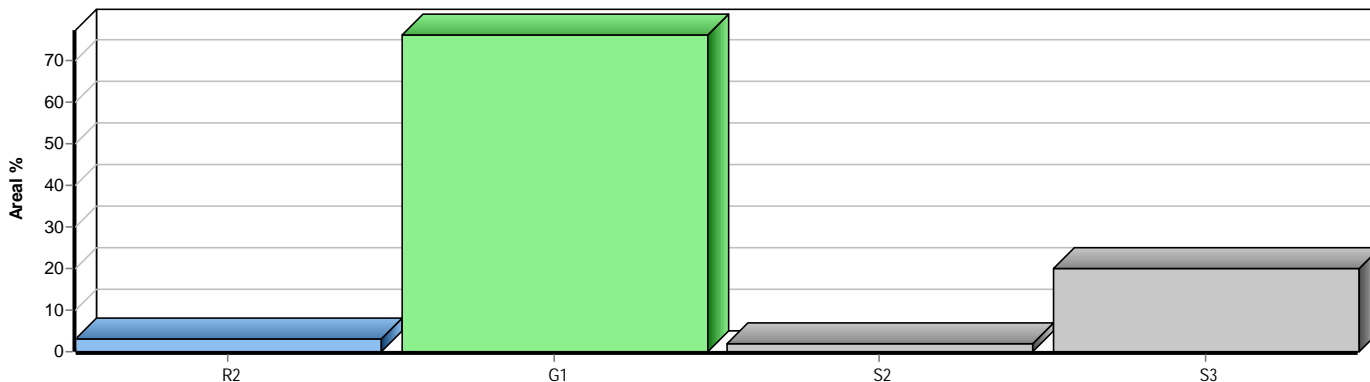
- G1 Normal gallringsskog**
Skog som är yngre än skyddsåldern (lägsta ålder för föryngringsavverkning).
- G2 Äldre gallringsskog**
Skog som uppnått skyddsåldern och där nästa lämpliga åtgärd normalt är gallring.

Föryngringsavverkningsskog

- S1 Skog som kan föryngringsavverkas**
Normalt föreslås ingen avverkningsåtgärd under planperioden.
- S2 Skog som är mogen att föryngringsavverkas**
Normalt infaller en avverkningsåtgärd under planperioden.
- S3 Skog i föryngringsbar ålder**
Föryngringsavverkning bör dock inte utföras.

Lågproducerande skog

- E1 Restskog**
Skog som lämnats efter avverkning eller som uppkommit på grund av skada.
- E2 Gles skog**
Gles skog eller skog av ett för marken olämpligt träslag.
- E3 Skog av hagmarkskaraktär**
Gles skog av hagmarkskaraktär.

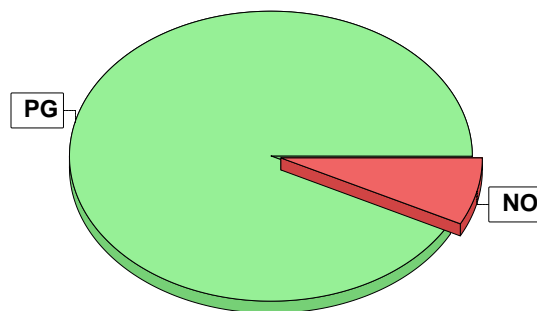


Skogens fördelning på målklasser

Målklass	Areal		Virkesförråd		Tillväxt		Antal avd
	ha	%	m ³ sk	%	m ³ sk	%	
PG	53,3	92,5	4466	94,4	1516	96,6	11
PF - produktion							0
PF - naturvård							0
NS							0
NO	4,3	7,5	266	5,6	53	3,4	2
Summa	57,6	100,0	4732	100,0	1569	100,0	13

Impediment

	ha	%
Myr	18,3	24
Berg	0,0	<1



Målklasser

Målklasserna ger information om skogens brukning. Klasserna har följande innebörd:

PG Produktionsmål med miljöhänsyn

I avdelningar med låga naturvärden där produktionsmålet styr skötseln. Miljöhänsyn tas genom att hänsynsytor, trädgrupper, evighetsträd och buskar mm lämnas. Miljöhänsyn motsvarar högst ca 10 % av avdelningens produktiva skogsmarksareal.

PF Produktionsmål med förstärkt miljöhänsyn

I avdelningar med låga/vissa naturvärden förenas produktionsmålet med en förstärkt miljöhänsyn. Produktionsmålet styr huvudinriktningen av skötseln, medan naturvårdsmålet dominerar i vissa delar av avdelningen. Förhållandet mellan målen anges som procentsatser av avdelningens produktiva skogsmarksareal. Förstärkt miljöhänsyn innebär att mer än 10 % av avdelningens produktiva skogsmarksareal utgörs av naturhänsyn. Naturvårdsmålet kan i vissa fall överstiga 50 % av avdelningens produktiva skogsmarksareal.

NS Naturvårdsmål med skötsel

I avdelningar med höga naturvärden där återkommande skötsel är nödvändig för att bibehålla områdets naturvärden samt avdelningar med förutsättningar att återskapa dessa naturvärden. Naturvårdsmålet styr skötseln som endast utförs när det är motiverat av naturvårdsskäl.

NO Naturvårdsmål, orört

I avdelningar med höga naturvärden där fri utveckling är nödvändig för att bibehålla områdets naturvärden samt avdelningar med förutsättningar att återskapa dessa naturvärden. Naturvårdsmålet styr genom att området lämnas för fri utveckling. Ibland kan dock ett nyskapande av död ved vara nödvändig för att påskynda utvecklingen av höga naturvärden.



Avverkning och tillväxt

Avverkning

I redovisad avverkningsvolym ingår 5 års tillväxt för avverkningar med angelägenhetsgrad 2 och 3.

I begreppet löv ingår alla lövträdsarter.

Åldersklass	Gallring				Förnygringsavverkning			
	ha	Barr m ³ sk	Löv m ³ sk	Totalt m ³ sk	ha	Barr m ³ sk	Löv m ³ sk	Totalt m ³ sk
Kalmark								
- 9 år								
10 - 19								
20 - 29								
30 - 39								
40 - 49	21,6	682	166	848				
50 - 59	3,8	70	38	108				
60 - 69								
70 - 79								
80 - 89								
90 - 99								
100 - 109								
110 - 119								
120 +					1,0	53	13	66
Lågprodskog(E) ÖF/Skikt								
Grundförslag Högre alt. Lägre alt.	25,4	752	204	956	1,0	53	13	66

Total avverkning

1 022

Tillväxt

I sammanställningen redovisas tillväxt under perioden samt areal och virkesförråd efter 10 år.

Observera att såväl tillväxt som areal och virkesförråd om 10 år förutsätter att föreslagna åtgärder utförs

Åldersklass	Tillväxt			Areal och virkesförråd efter 10 år		
	Barr m ³ sk	Löv m ³ sk	Totalt m ³ sk	ha	m ³ sk	m ³ sk/ha
Kalmark						
- 9 år				1,0		
10 - 19						
20 - 29						
30 - 39	13	3	16			
40 - 49	704	182	886	0,6	38	63
50 - 59	76	41	117	22,7	2408	106
60 - 69				3,8	366	96
70 - 79						
80 - 89	359	80	439			
90 - 99				18,1	1851	102
100 - 109						
110 - 119						
120 +	78	33	111	11,4	601	53
Lågprodskog(E) ÖF/Skikt					16	
Summa	1230	339	1569	57,6	5280	92



Skogsvårdsåtgärder

Blanketten innehåller ett sammandrag av avdelningsvis föreslagna åtgärder.
Sammanställningen förutsätter att samtliga åtgärder enligt grundförslaget utförs.

Åtgärd (F) = Följd (A) = Alternativ	Angelägenhetsgrad					Summa ha
	Förfallna ha	Snarast ha	2 - 5 år ha	5 - 10 år ha	10 - 20 år ha	
Hyggesrensning, Följd			1,0			1,0
Markberedning, Följd			1,0			1,0
Plantering, Följd			1,0			1,0
Röjning		0,8		0,6		1,4
Summa ha		0,8	3,0	0,6		4,4



Åtgärdsöversikt

Samtliga avdelningar där åtgärder är föreslagna finns här uppräknade.

Angelägenhetsgrad: FF = Förfallen, 1 = Snarast, 2 = Inom 2-5 år, 3 = Inom 5-10 år, 4 = Inom 10 - 20 år

Åtgärd (F) = Följd (A) = Alternativ	Ang	Avdelning	Prod areal ha	Ålder år	Stånd- orts- index	Volym m ³ sk /ha	Uttag m ³ sk inkl tillv	Utförs år	Anteckning
Föryng avv	1	2 - 12	1,0	140	T16	78	66		
Gallring	1	1 - 1	9,6	45	T18	124	357		
Gallring	1	2 - 2	3,8	50	T18	94	107		
Röjning	1	2 - 8	0,8	45	T18	89	0		
Gallring	2	2 - 8	0,8	45	T18	89	30		
Gallring	2	2 - 9	11,2	45	T18	96	462		
Hyggesrensning (F)	2	2 - 12	1,0	140	T16	78	0		
Plantering (F)	2	2 - 12	1,0	140	T16	78	0		
Markberedning (F)	2	2 - 12	1,0	140	T16	78	0		
Röjning	3	2 - 10	0,6	35	G14	36	0		

Avdelningsbeskrivning

Skifte: 1

När: 1 = Snarast, 2 = Inom 2-5 år, 3 = Inom 5-10 år, 4 = Inom 10 - 20 år, FF = Förfallen

² PG - Produktionsmål med miljöhänsyn

¹ i = grön kommentar, ii = generell kommentar, iii = åtgärdskommentar, iv = speciella värden

Avd nr	Areal ha (-Avdrag) [Skikt]	Ä g o	Ålder år	Hkl Skikt	SI	Virkesförråd m ³ sk		Mål klass	Trädslag	Med diam cm	Med höjd m	G-yta m ²	Terräng		Beskrivning	Åtgärd Alternativ	N ä r	Uttag inkl tillväxt		Årlig tillväxt m ³ sk per ha	Not ¹
						ha	avd						GYL	Trp				%	m ³ sk		
1	9,6	1	45	G1	T18	124	1190	PG ²	Tall 65 Gran 15 Löv 20	20 16 16	14 12 12	12 3 5	223		Delvis brant Röjt	Gallring	1	30	357	4,2	

Priotal Gallringsmall (SKS): 1,7 Total gödslingsseffekt (under ca 10 år) av en giva om 150 Kg N/ha: 23 m³sk/ha
 Drivning: G: Goda (2). Y: Jämn (2). L: Måttlig lutning (3).

Avdelningsbeskrivning

Skifte: 2

När: 1 = Snarast, 2 = Inom 2-5 år, 3 = Inom 5-10 år, 4 = Inom 10 - 20 år, FF = Förfallen

² PG - Produktionsmål med miljöhänsyn

¹ i = grön kommentar, ii = generell kommentar, iii = åtgärdskommentar, iv = speciella värden

Avd nr	Areal ha (-Avdrag) [Skikt]	Ä g o	Ålder år	Hkl Skikt	SI	Virkesförråd m ³ sk		Mål klass	Trädslag	Med diam cm	Med höjd m	G-yta m ²	Terräng		Beskrivning	Åtgärd Alternativ	N ä r	Uttag inkl tillväxt		Årlig tillväxt m ³ sk per ha	Not ¹
						ha	avd						GYL	Trp				%	m ³ sk		
2	3,8	1	50	G1	T18	94	357	PG ²	Tall Gran Löv	40 25 35	18 14 12	14 12 12	7 4 7	232	Röjt Lövuppslag	Gallring	1	30	107	3,1	
Priotal Gallringsmall (SKS): 1,2 Total gödslingsseffekt (under ca 10 år) av en giva om 150 Kg N/ha: 21 m ³ sk/ha Drivning: G: Goda (2). Y: Något ojämn (3). L: Svag lutning (2).																					
3	3,9	1	80	G1	G14	45	176	PG ²	Gran Löv	60 40	12 8	10 8	5 4	322	Olikåldrigt	Ingen åtgärd				1,4	
Drivning: G: Medelgoda (3). Y: Jämn (2). L: Svag lutning (2).																					
4	1,1	1	40	R2	G12	31	34	PG ²	Gran Löv	30 70	6 6	4 7		421		Ingen åtgärd				1,9	
Drivning: G: Dåliga (4). Y: Jämn (2). L: Plan mark (1).																					
5	7,1	1	160	S3	G10	32	227	PG ²	Gran Löv	85 15	16 9	11 8	5 3	421	Sumpskog	Ingen åtgärd				0,8	
Priotal Visar-%: 5,4 Drivning: G: Dåliga (4). Y: Jämn (2). L: Plan mark (1).																					
6	1,6	1	160	S3	G12	38	61	NO,b	Gran Löv	80 20	14 12	12 10	6 2	321		Ingen åtgärd				0,8	i ¹
Målklass: NO - Naturvårdsmål, orört. Syftet är att bevara naturvärden. Naturvård: Beskrivning: Grandominerad avdelning intill bäckdråg. Inslag av död ved. Åtgärdsförslag: Ingen åtgärd. Naturvårdsmål: Avdelningen lämnas opåverkad för fri utveckling och skapande av död ved. Priotal Visar-%: 5,8 Drivning: G: Medelgoda (3). Y: Jämn (2). L: Plan mark (1).																					

Avdelningsbeskrivning

Skifte: 2

När: 1 = Snarast, 2 = Inom 2-5 år, 3 = Inom 5-10 år, 4 = Inom 10 - 20 år, FF = Förfallen

² PG - Produktionsmål med miljöhänsyn

¹ i = grön kommentar, ii = generell kommentar, iii = åtgärdskommentar, iv = speciella värden

Avd nr	Areal ha (-Avdrag [Skikt])	Ä g o	Ålder år	Hkl Skikt	SI	Virkesförråd m ³ sk		Mål klass	Trädslag		Med diam cm	Med höjd m	G-yta m ²	Terräng		Beskrivning	Åtgärd Alternativ	N ä r	Uttag inkl tillväxt		Årlig tillväxt m ³ sk per ha	Not ¹
						ha	avd		GYL	Trp				%	m ³ sk							
7	13,0	1	80	G1	G16	91	1183	PG ²	Gran 85 Löv 15	14 11	12 11	13 3	222		Gallrat	Ingen åtgärd					2,8	
Priotal Gallringsmall (SKS): 0,4 Total gödslingsseffekt (under ca 10 år) av en giva om 150 Kg N/ha: 18 m ³ sk/ha Drivning: G: Goda (2). Y: Jämn (2). L: Svag lutning (2).																						
8	0,8	1	45	G1	T18	89	71	PG ²	Tall 5 Gran 10 Löv 85	18 7 10	13 7 11	1 2 12	222		Överslutet Gruppställt	Röjning Gallring	1 2	20 35			3,2	
Priotal Gallringsmall (SKS): 1,1 Total gödslingsseffekt (under ca 10 år) av en giva om 150 Kg N/ha: 18 m ³ sk/ha Drivning: G: Goda (2). Y: Jämn (2). L: Svag lutning (2).																						
9	11,2	1	45	G1	T18	96	1075	PG ²	Tall 65 Gran 20 Löv 15	16 11 12	13 9 11	10 4 3	222		Gran och lövunderväxt	Gallring	2	35	462		3,9	
Priotal Gallringsmall (SKS): 1,3 Total gödslingsseffekt (under ca 10 år) av en giva om 150 Kg N/ha: 22 m ³ sk/ha Drivning: G: Goda (2). Y: Jämn (2). L: Svag lutning (2).																						
10	0,6	1	35	R2	G14	36	22	PG ²	Tall 5 Gran 75 Löv 20	13 4 7	8 3 8		321			Röjning	3	30			2,6	
Drivning: G: Medelgoda (3). Y: Jämn (2). L: Plan mark (1).																						
11	1,2	1	80	G1	G13	44	53	PG ²	Tall 10 Gran 75 Löv 15	17 18 8	12 12 7	1 6 2	322		Olikåldrigt	Ingen åtgärd					1,6	
Drivning: G: Medelgoda (3). Y: Jämn (2). L: Svag lutning (2).																						

Avdelningsbeskrivning

Skifte: 2

När: 1 = Snarast, 2 = Inom 2-5 år, 3 = Inom 5-10 år, 4 = Inom 10 - 20 år, FF = Förfallen

² PG - Produktionsmål med miljöhänsyn

¹ i = grön kommentar, ii = generell kommentar, iii = åtgärdskommentar, iv = speciella värden

Avd nr	Areal ha (-Avdrag) [Skikt]	Ä g o	Ålder år	Hkl Skikt	SI	Virkesförråd m ³ sk		Mål klass	Trädslag	Med diam cm	Med höjd m	G-yta m ²	Terräng		Beskrivning	Åtgärd Alternativ	N ä r	Uttag inkl tillväxt		Årlig tillväxt m ³ sk per ha	Not ¹	
						ha	avd						GYL	Trp				%	m ³ sk			
12	1,0	1	140	S2	T16	78	78	PG ²	Tall Gran Löv	10 70 20	28 20 12	17 15 13	1 8 3	222		Gallrat	Föryng avv Hyggesrensning (F) Markberedning (F) Plantering (F)	1 2 2 2	85	66	0,4	
Priotal		Visar-%: 3,7																				
Drivning:		G: Goda (2). Y: Jämn (2). L: Svag lutning (2).																				
13	2,7	1	130	S3	G14	76	205	NO,s	Gran Löv	45 55	21 12	14 13	5 9	422		Bäck Sumpskog	Ingen åtgärd				1,5	i ¹
Målklass:		NO - Naturvårdsmål, orört. Syftet är att nyskapa naturvärden.																				
Naturvård:		Beskrivning: Grandominerad avdelning med bäckdråg. Inslag av död ved. Åtgärdsförslag: Ingen åtgärd. Naturvårdsmål: Avdelningen lämnas opåverkad för fri utveckling och skapande av död ved.																				
Priotal		Visar-%: 3,9																				
Drivning:		G: Dåliga (4). Y: Jämn (2). L: Svag lutning (2).																				
921	18,3	2														Myr						